

بیماری آنفلوآنزای طیور یکی از مهم‌ترین و خطرناک‌ترین بیماری‌های مسری طیور است. ویژگی مهم این بیماری سرعت بالای انتشار آن در بین طیور صنعتی بوده که باعث تلفات و خسارات جبران ناپذیری می‌گردد. طیور در هر سنی ممکن است به بیماری مبتلا شود و با توجه به اینکه عامل بیماری ویروس‌می‌باشد، درمانی برای آن وجود ندارد. ذکر این نکته لازم است که در صورتیکه ویروس در نایب‌های بومی گردد، تهدیدی برای سلامتی انسانها خواهد بود. خسارات ناشی از بیماری از دو جنبه دارای اهمیت می‌باشد:

- بهداشتی: قابلیت انتقال به انسان
- اقتصادی: تلفات زیاد در مرغداری‌های صنعتی

رعایت توصیه‌های بهداشتی در کنترل و پیشگیری از خسارات مؤثر خواهد بود:

- هماهنگی با شبکه دامپزشکی محل جهت اخذ راهنمایی‌های لازم.
- رعایت ضوابط امنیت زیستی (بیوسکیوریتی)
- انجام آزمایشات سرمی لازم با راهنمایی دکتر دامپزشک فارم به منظور پیش آگاهی.

**آنفلوآنزای طیور درمان قطعی ندارد  
اما قابل پیشگیری است.**



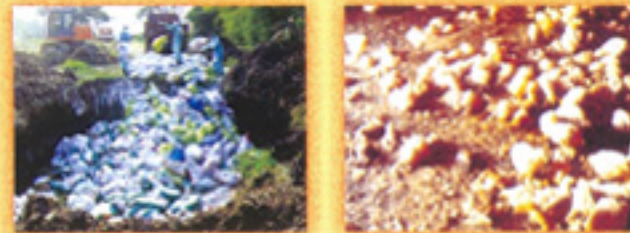
**طیور حساس:**

شامل بوقلمون، مرغ، شتر مرغ، مرغ شاه‌خدا، پرندگان زینتی، اردک و غاز می‌باشد.



**نشانه های بیماری:**

**- تلفات ناگهانی**



**- سیانوزه شدن تاج و ریش**



**- خونریزی زیر جلدی در ساق پا**



**- علائم تنفسی**



**- افت ناگهانی تولید**



**- کاهش مصرف دان**



اداره کل دامپزشکی استان سمنان

آشنائی با بیماری

آنفلوانزای فوق حاد طیور



تهیه و تنظیم :  
ستاد کنترل و پیشگیری از  
آنفلوانزای فوق حاد طیور  
استان سمنان

۲- عدم پرورش و نگهداری پرندگان زینتی در واحد پرورشی



۵- رعایت کلیه اصول مدیریتی و پرورشی اعم از تهویه، رطوبت و ...



۶- استفاده از لباس مناسب، ماسک، عینک، دستکش و ...



راههای پیشگیری و کنترل بیماری :

۱- جلوگیری از تردد غیر ضروری افراد و وسایل به داخل فارم



۲- ضد عفونی اطراف سالن و ماشینهای حمل سوخت، دان و آب



۳- جلوگیری از ورود پرندگان وحشی و جوندگان به داخل فارم با نصب توری

